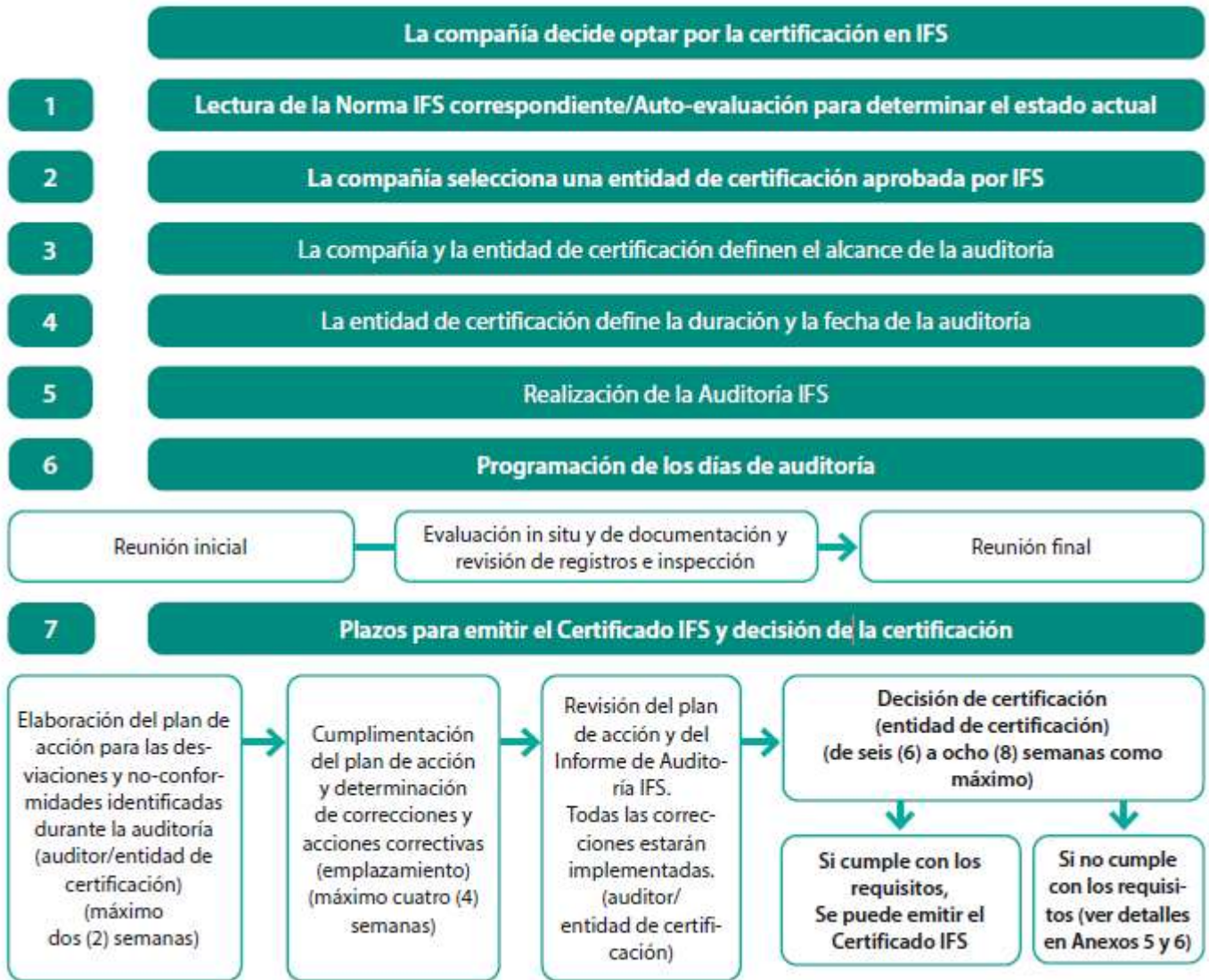
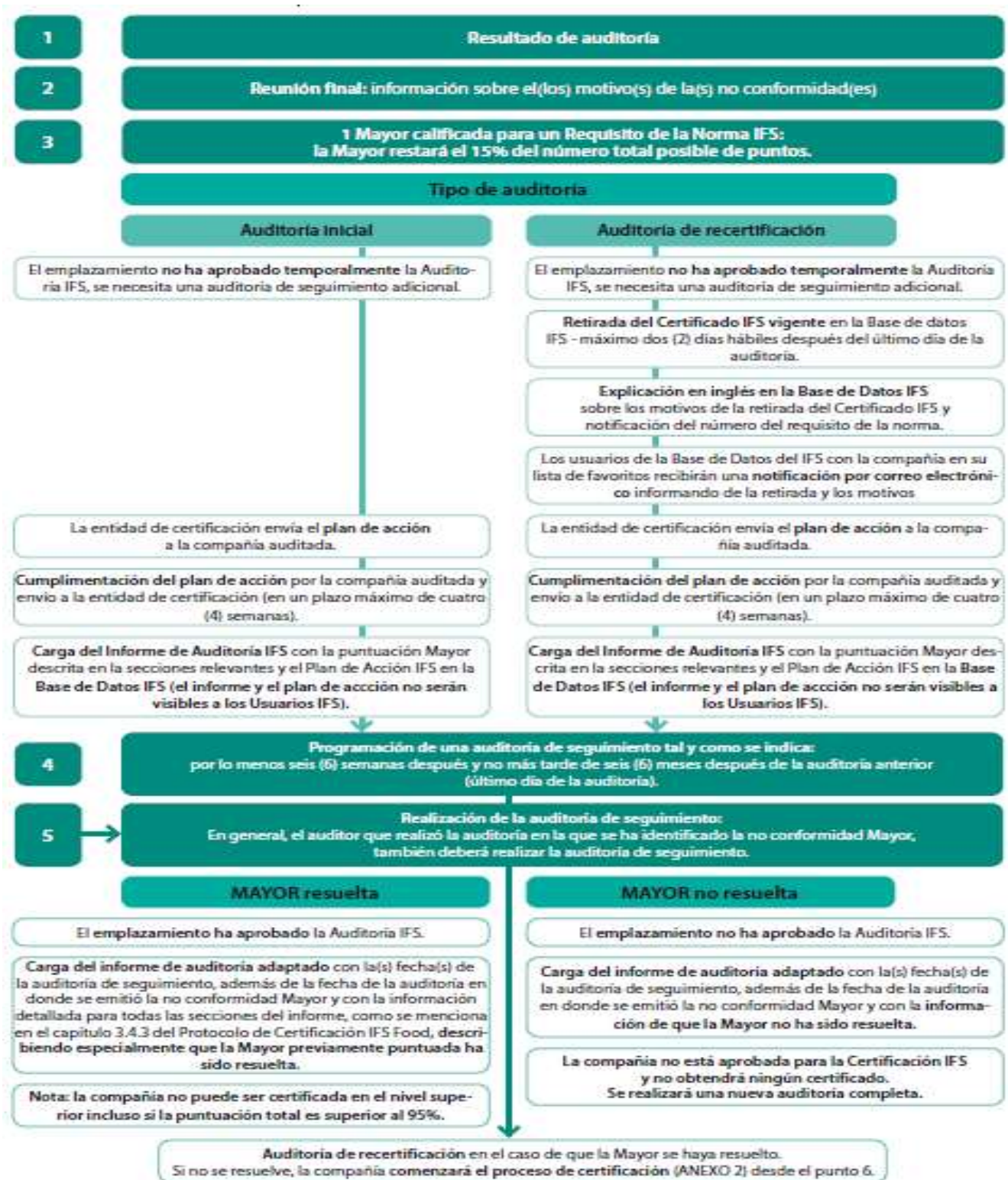


## TABLA 1: Proceso de certificación IFS FOOD v8

### ANEXO 2

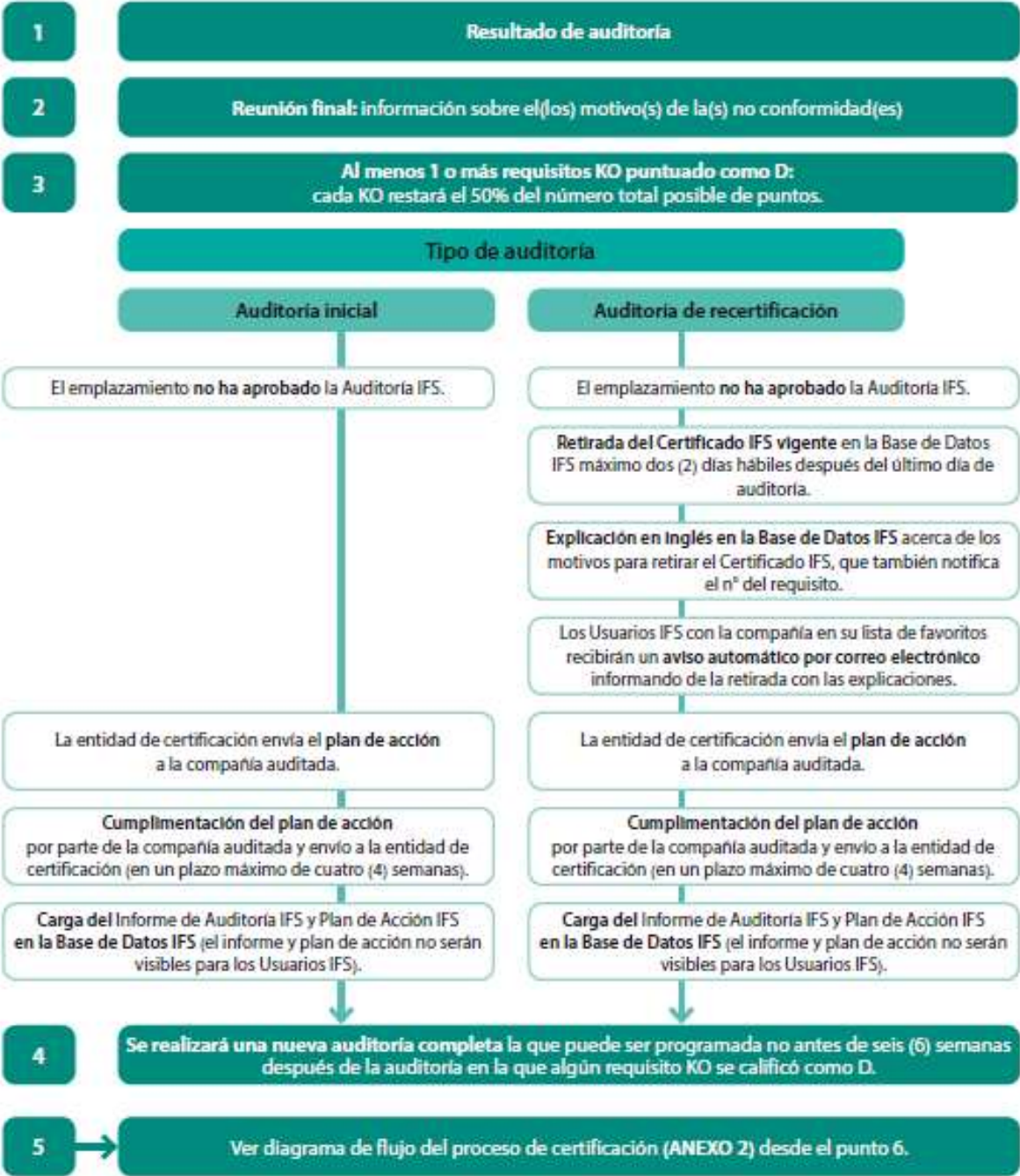


**TABLA 2: Gestión de No Conformidad Mayor y puntuación  $\geq 75\%$   
ANEXO 5**



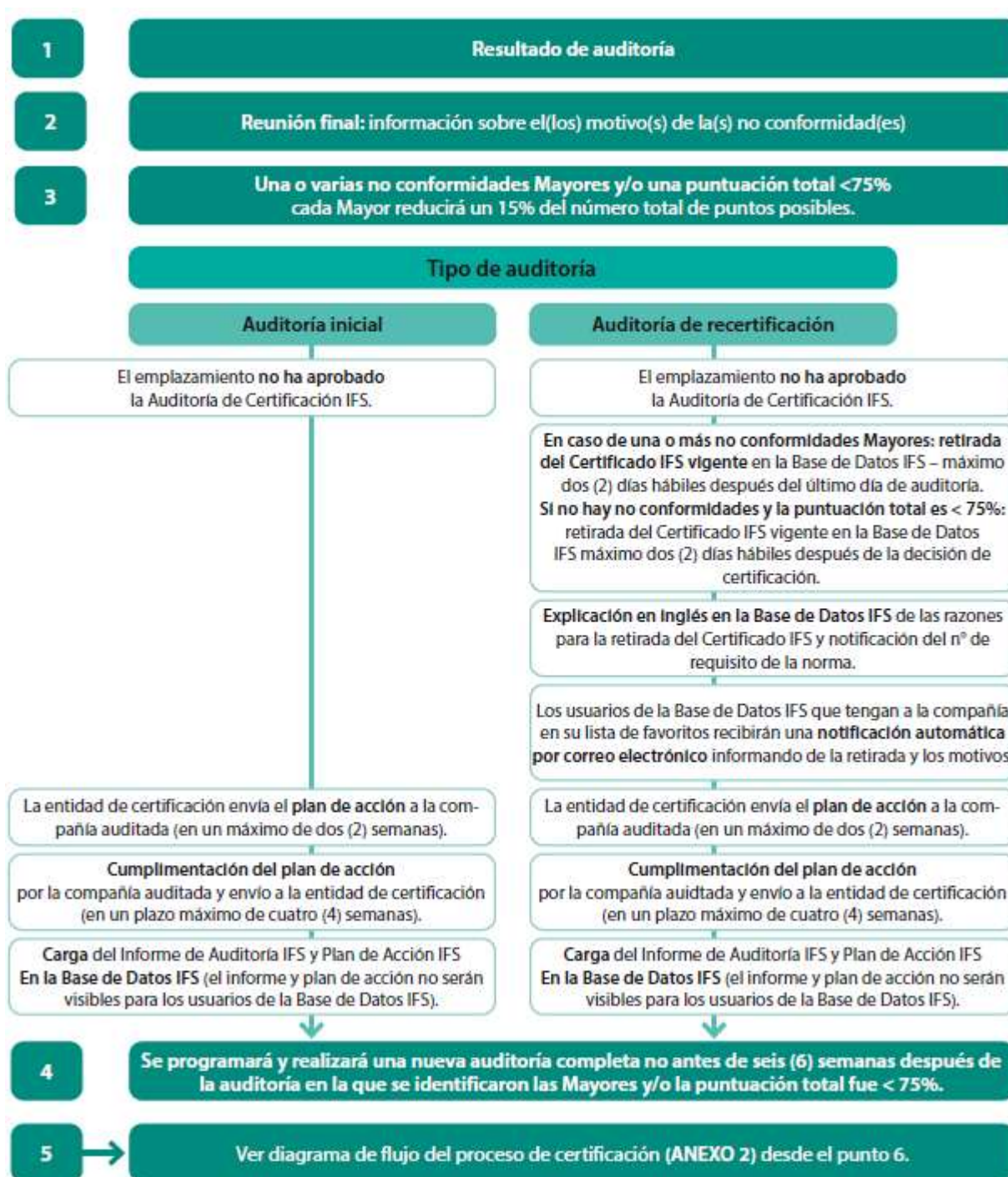


**TABLA 3: Gestión de un requisito KO puntuado con “D”**  
**ANEXO 6**



**TABLA 4: Gestión de una o varias no conformidades Mayores y/o una puntuación total < 75 %”**

**ANEXO 8**



Para situaciones específicas (en caso de retirada(s) de producto, retirada(s) y/o recuperación(es) de producto por orden oficial con respecto a la seguridad alimentaria y/o por razones de alerta sanitaria, fraude alimentario, o cualquier visita de las autoridades sanitarias que resulte en notificaciones y/o sanciones emitidas por las autoridades), la entidad de certificación deberá ser informada dentro de tres (3) días hábiles.

Para realizar dicha comunicación, pueden hacerlo enviando un correo electrónico a: [info@acm.es](mailto:info@acm.es) (con copia a [mgonzalez@acm.es](mailto:mgonzalez@acm.es))