

TABLA 1: Proceso de certificación IFS FOOD V7/ BROKER 3.1/LOGISTICA 2.3

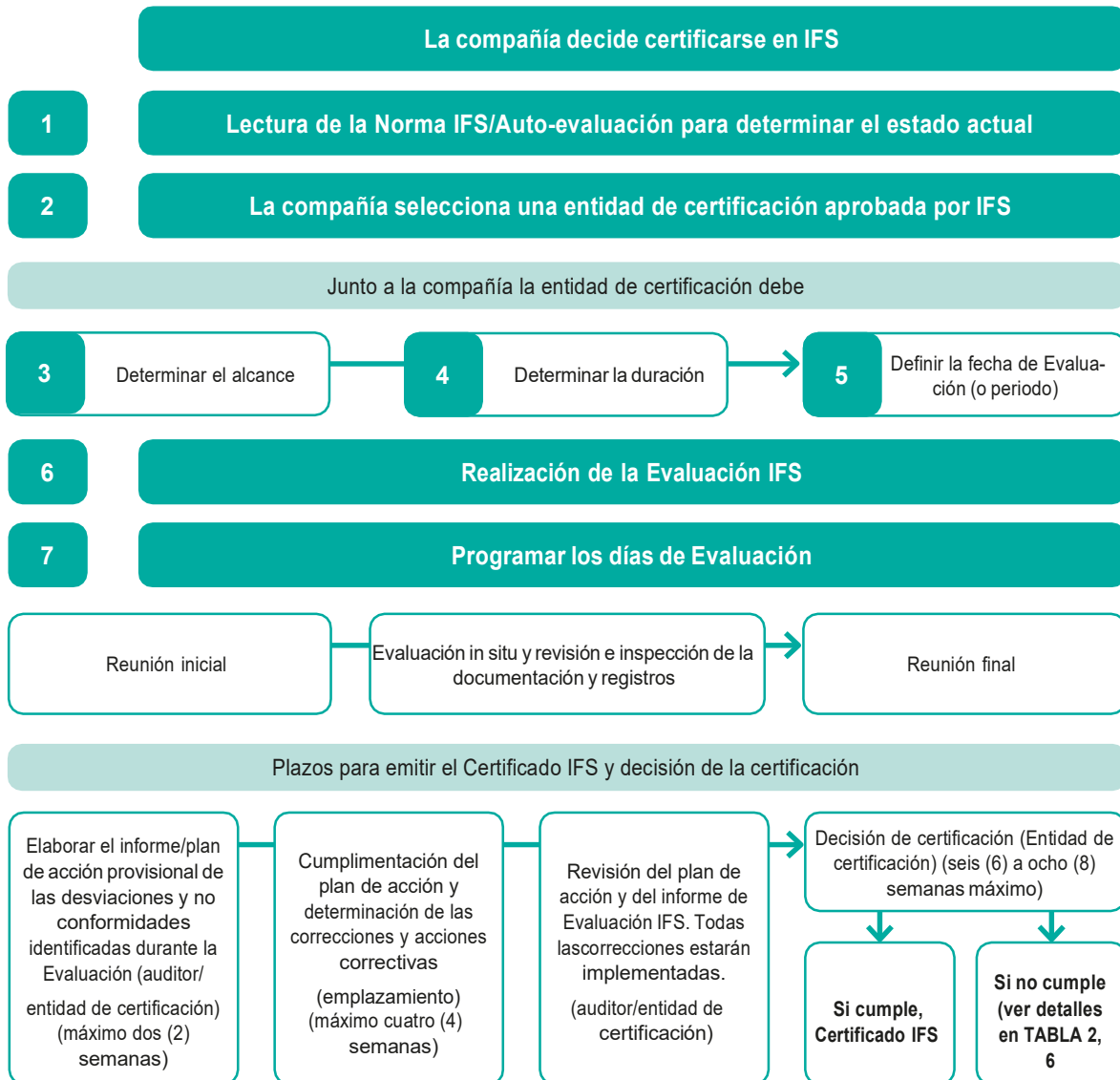


TABLA 2: Gestión de No Conformidad Mayor y puntuación $\geq 75\%$

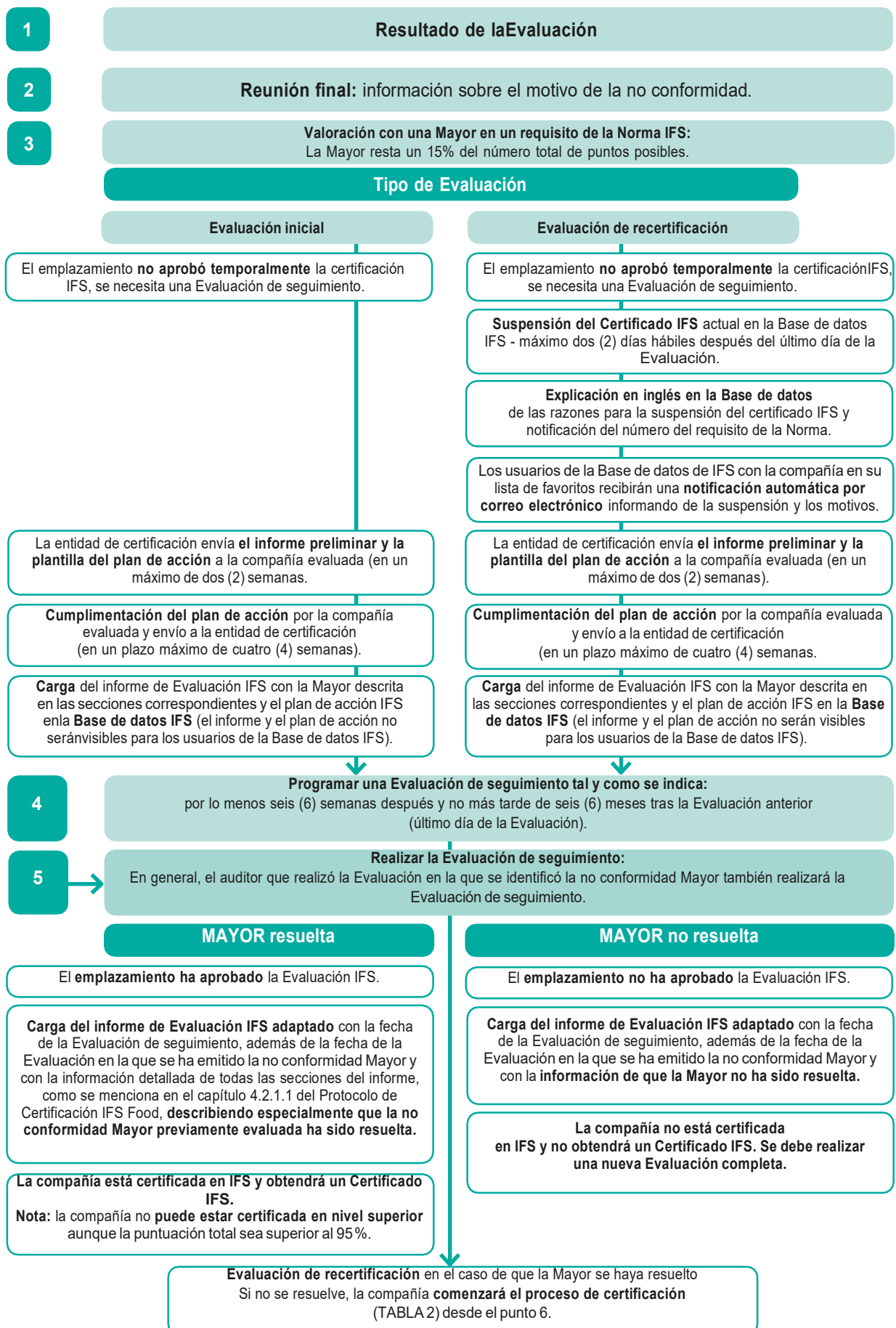
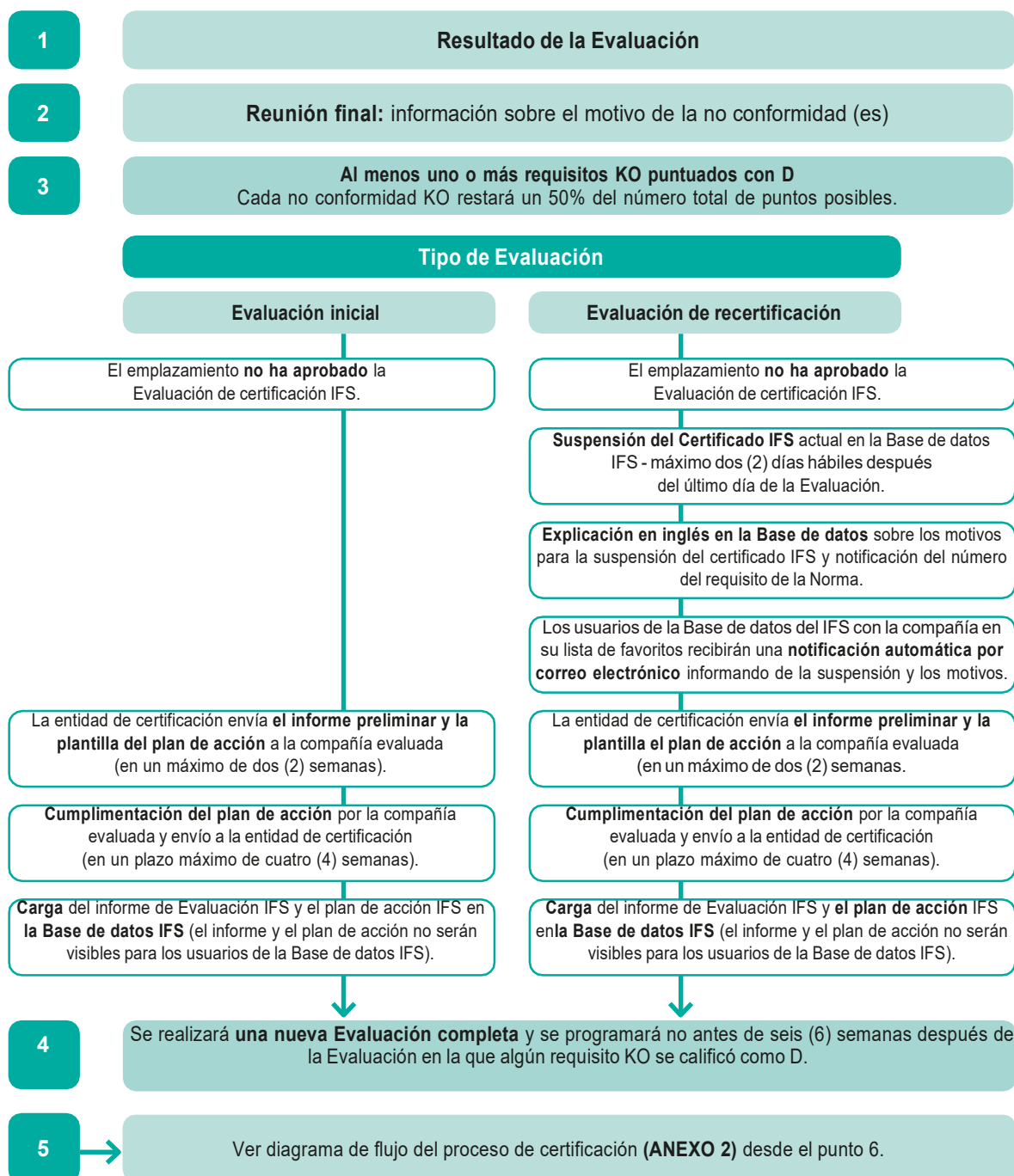


TABLA 3: Gestión de un requisito KO puntuado con “D”



Para situaciones específicas (en caso de retirada(s) de producto, retirada(s) y/o recuperación(es) de producto por orden oficial con respecto a la seguridad alimentaria y/o por razones de alerta sanitaria, fraude alimentario, o cualquier visita de las autoridades sanitarias que resulte en notificaciones y/o sanciones emitidas por las autoridades), la entidad de certificación deberá ser informada dentro de tres (3) días hábiles.

Para realizar dicha comunicación, pueden hacerlo enviando un correo electrónico a: info@accm.es (con copia a mgonzalez@accm.es)